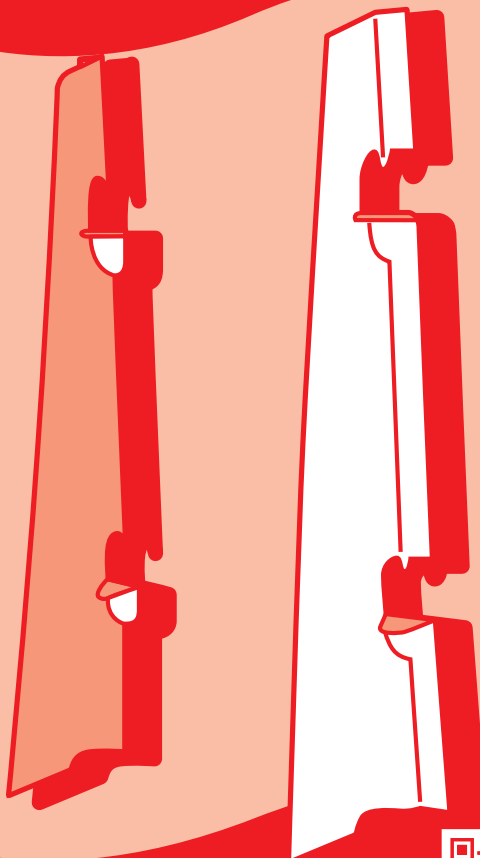


紙スタンド ※顔抜き等身大パネル用

取扱説明書

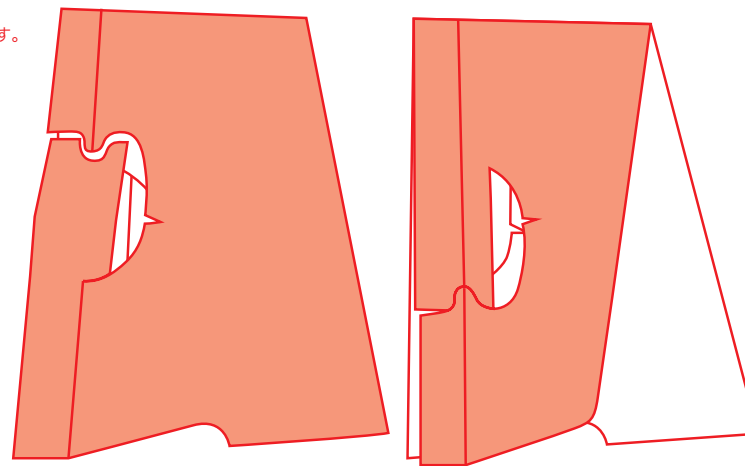


動画で確認はこちら▶

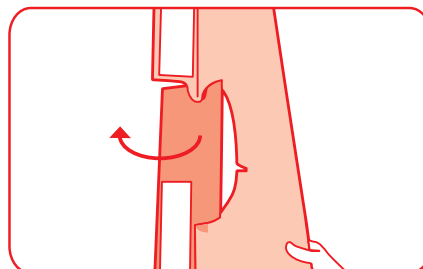
この度は、お買い上げいただきましてありがとうございます。
この商品を正しく安全に使用していただくために、お使いになる前に必ずこの取扱説明書をお読み下さい。
お読みになったあとは、いつでも見られるところに大切に保管し、必要なときにお読みください。

付属品

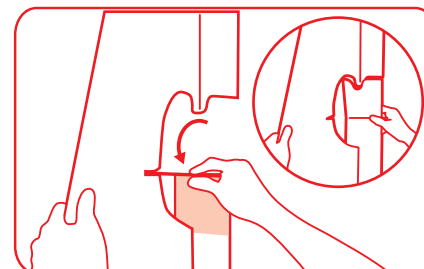
パーツ2点(左右)
※二つ折りの状態でお送り致します。



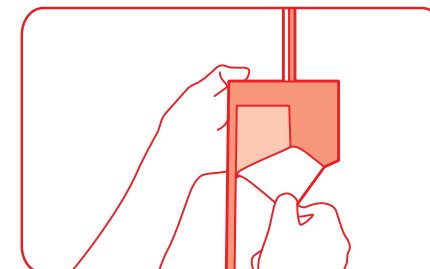
組立て方法



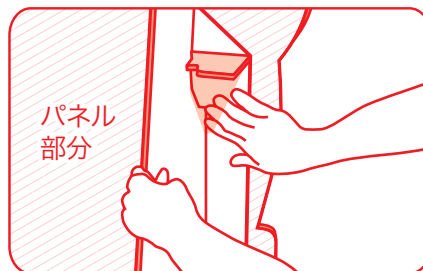
① 二つ折りになっているスタンドを開きます。シールが付いている部分の折り筋に従って折り返し、折り目を付けます。



② 上下2か所の空洞部分も折り筋に従って折り込み、突起部分に差し込みます。



③ 左右の差し込みが完了したら、シールをはがします。



④ 顔抜き部分の邪魔にならない位置に貼り付けたら完成。(外側に白い部分がくるようにすると見えが良いです)