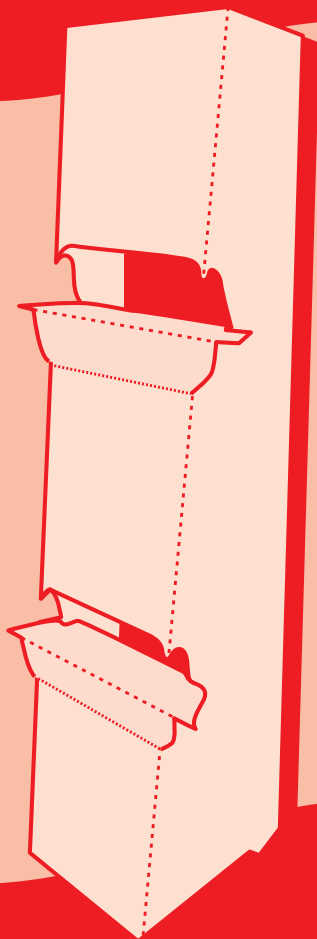


Oban Print 110

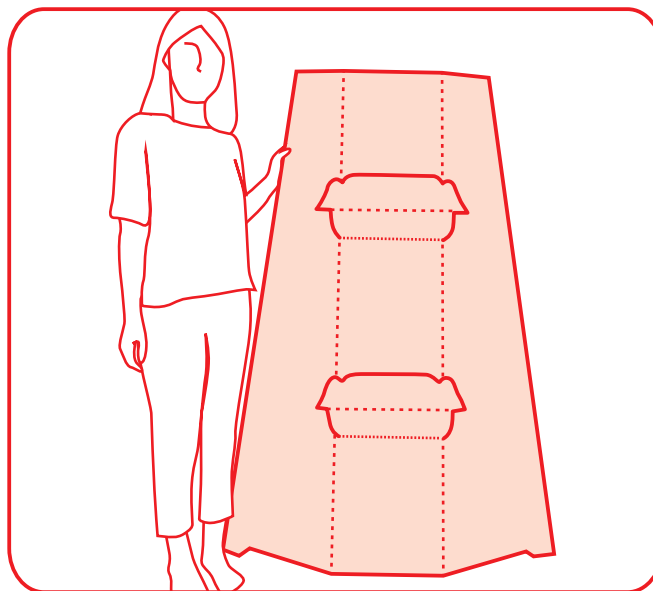
紙スタンド パネル用

組立方法

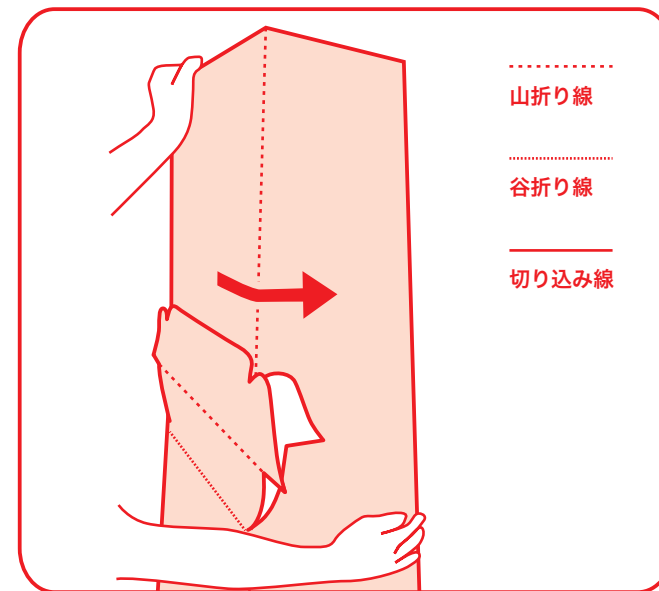


この度は、お買い上げいただきましてありがとうございます。
この商品を正しく安全に使用していただくために、お使いになる前に必ずこの取扱説明書をお読み下さい。
お読みになったあとは、いつでも見られるところに大切に保管し、必要なときにお読みください。

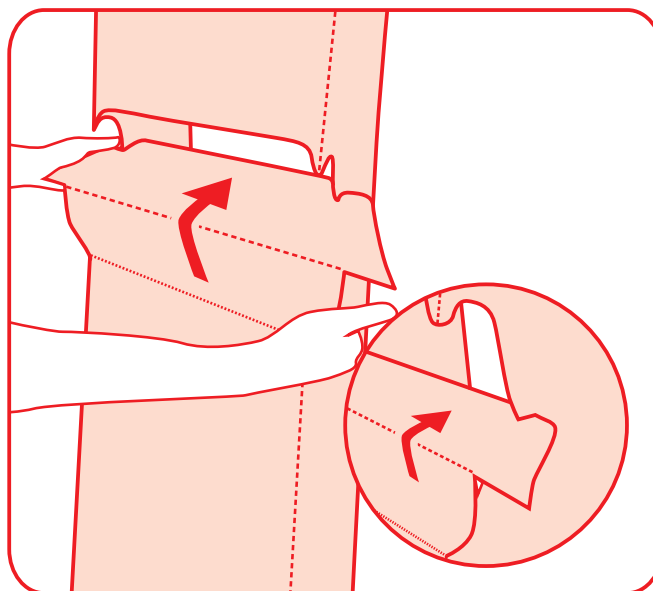
組立方法



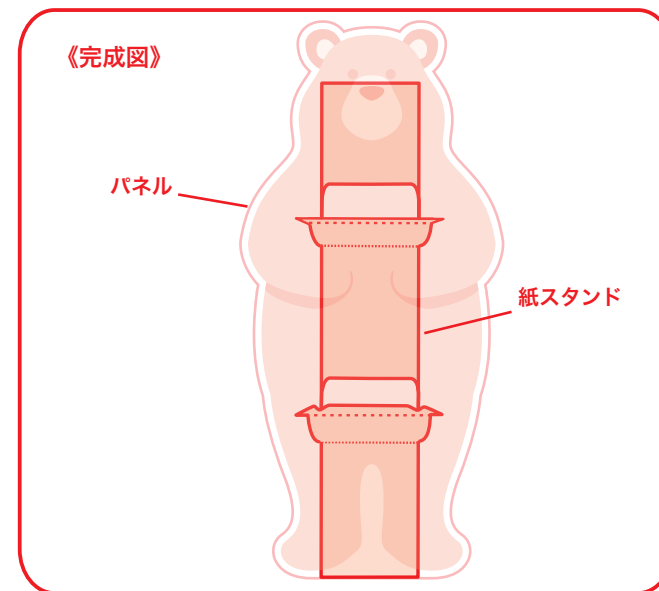
①上図のようにスタンドを持つ。



②折り筋に沿って折る。



④折り筋に沿って切り込み部分に差し込む。



⑤両面テープを外してパネルに貼付ける。